

重要说明:

本出版物为通用版本,其中展示的产品信息仅供参考,不构成具体的承诺或者保证。我们持之以恒地追求改进产品技术、提高产品性能,为此我们保留不经通知而对相关产品配置功能以及技术信息进行更新调整的权利。另外,本出版物中对系统性能的描述仅适用于通常情形。由于现实中,实地环境可能存在各种无法预知的特别情况,因此相关产品性能的实现,将有赖于专业的调查分析以及设计规划。敬请垂询海湾公司工作人员,我们将非常乐意为您提供专业建议。



海湾®船用火灾探测报警系统 产品手册



关注海湾官方微信
最新资讯实时掌握



便捷高效 触手可及
海湾商城 码上了解

海湾安全技术有限公司

服务热线:400 612 0119

地址:河北省秦皇岛开发区长江东道80号

网址:www.gst.com.cn mall.gst.com.cn

引领创新科技 捍卫安全真谛

公司简介

海湾公司(GST)是国内主要的火灾探测报警及消防整体解决方案供应商之一。自1993年成立以来，海湾已成为中国消防行业的主要品牌，广受用户认可。

海湾公司不仅拥有二十多条先进的电子产品生产线，配合其卓越的生产管理体系和严谨的质量控制流程，使海湾成为其母公司，开利全球公司(Carrier Global Corporation)，全球技术先进、精益高效的建筑智能电子产品生产基地之一。其不同产品根据不同需求分别通过了CCC、UL、LPCB、CE、SAI、EAC等一项或多项国内和国际认证。

海湾公司拥有强大的技术研发实力和持续创新能力，在中国北京和秦皇岛分别设有产品研发中心和博士后科研工作站，着眼于行业尖端技术与标准，与时俱进地开发新技术和新产品。产品线覆盖从火灾前期预警到后期灭火，再到智能逃生等各个环节，不断为保护人民生命财产安全提供优质的产品。

海湾公司在中国150多个城市设有专业的销售服务联络网点，同时依托开利全球公司的全球销售网络将产品与服务扩展到全球多个国家和地区，工程涵盖商业楼宇、住宅楼宇、公共设施、医疗、金融、酒店、教育及工业等多个领域。

自2009年8月海湾公司加入开利全球公司以来，结合其在国际市场和国内市场上的品牌、资本、技术和管理优势，致力于为客户提供全面高效的一站式消防解决方案，提升整体生活质量，带动现代化城市发展。



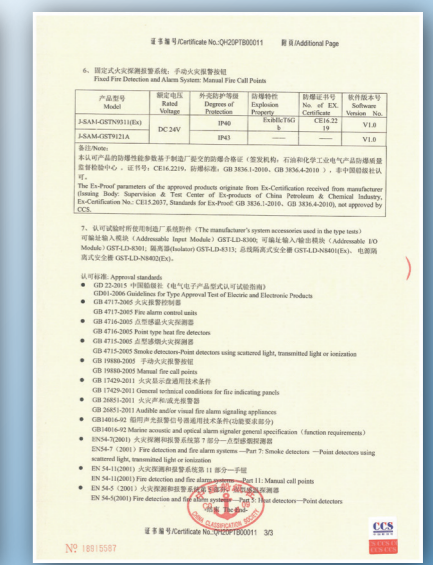
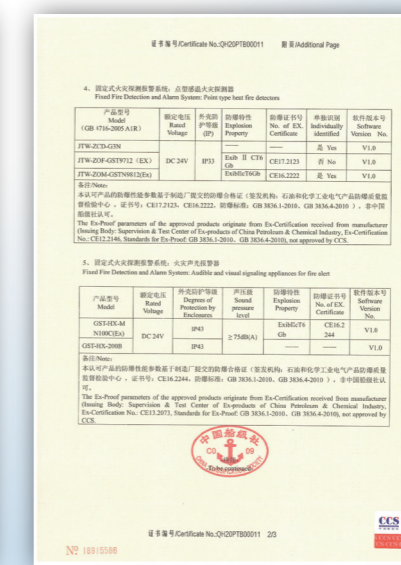
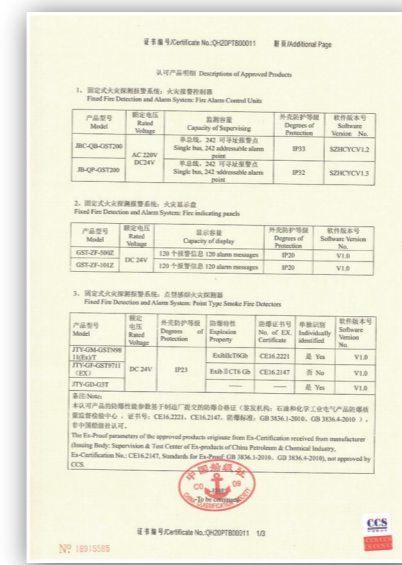
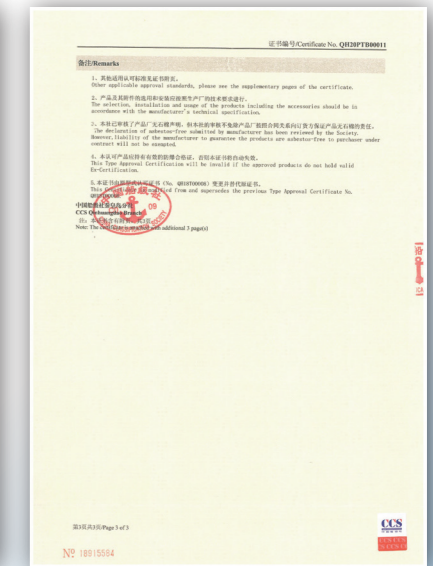
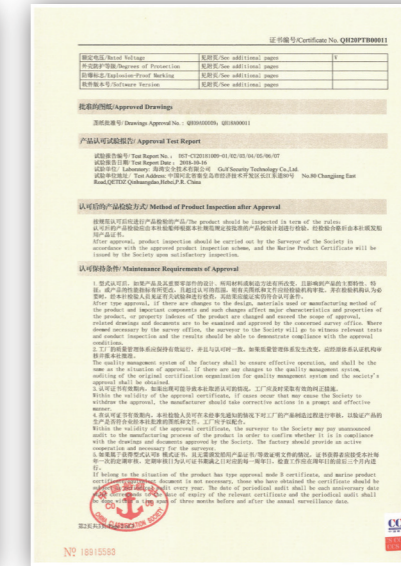
海湾公司拥有全系列消防产品组合,包括:

- 火灾自动报警及消防联动控制系统
- 防火门监控系统
- 电气火灾监控系统
- 气体灭火系统
- 可燃气体探测报警系统
- 消防设备电源监控系统
- 吸气式感烟火灾探测系统
- 智慧消防物联网系统
- 消防应急照明和疏散指示系统
- 智慧社区火灾探测系统
- 消防应急疏散余压监控系统
- 船用火灾探测报警系统

可根据需求为客户量身定制消防全面解决方案。

船用探火和失火报警系统认可证书	01	防爆系列产品	06
火灾探测器及接口部件	02	JTY-GM-GSTN9811 (Ex)/T	
JTY-GD-G3T		点型光电感烟火灾探测器	06
编码型点型光电感烟火灾探测器	02	JTW-ZOM-GSTN9812(Ex)	
JTW-ZCD-G3N		点型感温火灾探测器	06
编码型点型感温火灾探测器	02	DZ-03 (Ex)	
DZ-02		本安型定位底座	06
通用底座	02	GST-LD-8332	
GST-BMQ-2		模块箱	06
电子编码器	03	JTY-GF-GST9711 (Ex)	
GST-LD-8319		点型光电感烟火灾探测器	07
输入模块	03	JTW-ZOF-GST9712 (Ex)	
手动火灾报警按钮	04	点型感温火灾探测器	07
J-SAM-GST9121A		DZX-02 (Ex)	
手动火灾报警按钮	04	本安型定位底座	07
警报器	04	J-SAM-GSTN9311(Ex)	
GST-HX-200B		手动火灾报警按钮	07
火灾声光警报器	04	防水部件	08
GST-HX-MN100C(Ex)		DZC-01	
火灾声光警报器	04	船用防水底座	08
现场模块	05	D-92WPB/C	
GST-LD-8300		防雨盒	08
输入模块	05	直流不间断电源	08
GST-LD-8313		GST-DY-100	
隔离器	05	电源箱	08
火灾显示盘	05	火灾报警控制器	09
GST-ZF-101Z		JB-QB-GST200	
火灾显示盘	05	火灾报警控制器 (壁挂式)	09
GST-ZF-500Z		JB-QP-GST200	
火灾显示盘	05	火灾报警控制器 (嵌入式)	09
		船用探火和失火报警系统应用示例	10

船用探火和失火报警系统认可证书



火灾探测器及接口部件



JTY-GD-G3T
编码型

点型光电感烟火灾探测器

- 广泛适用于宾馆、写字楼、工厂、餐饮娱乐等大多数场所
- 表面(SMT)贴装工艺制造
- 迷宫设计独特,抗灰尘污染性强
- 自诊断、自补偿
- 内置单片计算机,固化高可靠火灾判断程序,降低误报



JTW-ZCD-G3N
编码型

点型感温火灾探测器

- 结构新颖、外形美观、性能稳定可靠
- 采用带A/D转换的单片计算机,实时采样处理数据、并能保存14个历史数据,曲线显示跟踪现场情况
- 地址编码由电子编码器直接写入,工程调试简便可靠
- 特别适用于发生火灾时有剧烈温升的场所,与感烟探测器配合使用更能可靠探测火灾,减少损失



DZ-02

通用底座

- 本底座接线简单方便,适用于JTY-GD-G3T型点型光电感烟火灾探测器、JTW-ZCD-G3N型点型感温火灾探测器安装接线



GST-BMQ-2

电子编码器

- 十进制数字键盘,易于随身携带
- 可对探测器、模块进行编码及设置
- 操作简单,编码效率高
- 采用9V叠层电池供电,使用寿命长,维护简单



GST-LD-8319

输入模块

- 具有输出回路短路、断路故障检测功能
- 具有对探测器被摘掉后的故障检测功能
- 具有短路保护功能
- 通过数字信号与控制器进行通信,工作稳定可靠,对电磁干扰有良好的抑制能力
- 地址码为电子编码,可现场改写



GST-LD-8320

终端器

- 区域二总线,安装布线简单方便
- 可实现探测器被摘下报故障的功能
- 可作为底座使用,节省空间
- 工作稳定,性能可靠
- 抗干扰能力强

手动火灾报警按钮



J-SAM-GST9121A

手动火灾报警按钮

- 采用拔插式结构设计, 安装简单方便
- 按下报警按钮按片, 报警按钮提供的独立输出触点, 可直接控制其它外部设备
- 报警按钮上的按片在按下后可用专用工具复位
- 用微处理器实现对消防设备的控制, 用数字信号与控制器进行通信, 工作稳定可靠, 对电磁干扰有良好的抑制能力
- 地址码为电子编码, 可现场改写

警报器



GST-HX-200B

火灾声光警报器

- 插拔式设计, 方便安装
- 采用多只超高亮红色发光二极管作为光源, 显示醒目、寿命长、功耗低
- GST-HX-200B为编码型设备, 信号总线及电源线无极性, 接线方便
- 具有两种声调可选, 火警声调用于消防火灾报警, 机关枪声调用于气体喷洒警示



GST-HX-MN100C(Ex)

火灾声光警报器

- 四线制, 与总线隔离安全栅采用无极性信号二总线连接, 与电源隔离安全栅采用无极性二线制连接
- 警报器启动时发出强烈的声光信号, 以达到提醒现场人员注意的目的

现场模块

输入模块

- 输入端可现场设为常闭检线、常开检线输入, 应与无源触点连接
- 地址码为电子编码, 可由电子编码器事先写入, 也可由控制器直接更改, 工程调试简便可靠
- 由微处理器对运行情况进行监视, 分别以正常、动作、故障三种形式将模块的状态传给控制器
- 电路部分和接线底壳采用插接方式, 接触可靠、便于施工



GST-LD-8300

隔离器

- 总线短路故障排除后, 可将被隔离出去的部分重新纳入系统
- 输入、输出信号无极性
- 最大输出电流100mA



GST-LD-8313

火灾显示盘



GST-ZF-101Z

火灾显示盘

- 火灾显示盘以单片计算机为控制核心, 采用数码显示方式, 显示报警发生的时间、设备的编码以及报警设备的类型



GST-ZF-500Z

- 操作界面和报警信息全部采用汉字显示
- 可显示报警发生的时间、报警设备的编码、设备类型以及设备的注释信息

防爆系列产品

点型光电感烟火灾探测器

- 编码型本质安全型, 防爆标志为ExibIICT6Gb
- 适用于石油、化工等行业具有防爆要求的1区及2区使用



JTY-GM-GSTN9811 (Ex)/T

点型感温火灾探测器

- 编码型本质安全型, 防爆标志为ExibIICT6Gb
- 适用于石油、化工等行业具有防爆要求的1区及2区使用



JTW-ZOM-GSTN9812(Ex)

本安型定位底座

- 本底座确定探测器有位移的安装位置, 接线简单方便, 适用于:
JTY-GM-GSTN9811(Ex)/T 点型光电感烟火灾探测器、
JTW-ZOM-GSTN9812(Ex) 点型光电感温火灾探测器



DZ-03(Ex)



GST-LD-8332

模块箱

- GST-LD-8332模块箱可配接多个本安探测器和报警按钮, 对其编址以实现与控制器通信
- 能检测外部接线的短路和断路故障, 便于检测和调试
- 采用电子编址方式, 简便易行
- 金属外壳, 高防护等级, 适合一般工业场合使用

点型光电感烟火灾探测器

- 采用独特的迷宫设计, 防虫、防尘、抗外界光线干扰性能良好
- 专业造型设计, 结构新颖、外型美观
- 性能稳定可靠、抗潮湿性强, 并具有良好的抗化学腐蚀性
- 指示灯指示明显, 360度范围可见
- 具有溢水孔设计, 防止积水渗漏
- 自诊断、自补偿、自学习



JTY-GF-GST9711 (Ex)

点型感温火灾探测器

- 内置单片机, 固化高可靠火灾判断程序
- 采用特殊工艺进行处理, 工作稳定可靠, 且具有良好的抗化学腐蚀性
- 专业造型设计, 结构新颖、外型美观
- 指示灯指示明显, 360度范围可见
- 具有溢水孔设计, 防止积水渗漏
- 适用于石油、化工等行业具有防爆要求的1区及2区使用



JTW-ZOF-GST9712 (Ex)

本安型定位底座

- 本底座确定探测器有唯一的安装位置, 接线简单方便, 适用于
JTY-G FGST9711 (Ex) 点型光电感烟火灾探测器、
JTW-ZOF-GST9712 (Ex) 型点型感温火灾探测器安装接线



DZX-02 (Ex)

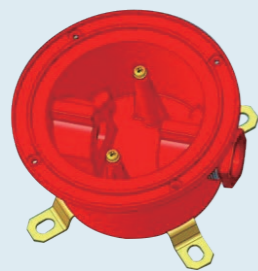
手动火灾报警按钮

- 采用拔插式结构设计, 安装简单方便
- 按下报警按钮按片, 报警按钮提供的独立输出触点, 可通过外接安全栅控制其它设备
- 报警按钮上的按片在按下后可用专用工具复位
- 用微处理器实现对消防设备的控制, 用数字信号与控制器进行通信, 工作稳定可靠, 对电磁干扰有良好的抑制能力
- 地址码为电子编码, 可现场改写



J-SAM-GSTN9311(Ex)

防水部件



DZC-01



D-92WPB/C

船用防水底座

- DZC-01型船用防水底座专为JTY-GD-G3T型点型光电感烟火探测器、JTY-GM-GSTN9811 (Ex)/T型点型光电感烟火探测器、JTW-ZCD-G3N型点型感温火灾探测器、JTW-ZOM-GSTN9812(Ex)型点型感温火灾探测器用于船上安装而设计,采用铝合金材质,结构合理,防水性好,安装使用方便

防雨盒

- 具有较好的防水、防腐蚀性能,可适用于户外、工业 厂房、船舶等场所,适用于J-SAM-GST9121A、J-SAM-GSTN9311(Ex)手动火灾报警按钮

直流不间断电源

电源箱

- GST-DY-100型电源箱是一种DC24V大容量电源输出设备,在火灾报警控制系统中,可作为联动控制系统的电源使用,为联动控制模块及被控设备供电。电源箱以交流220V作为主电源,同时内置DC24V/7Ah密封铅酸电池作为备用电源,采用开关电源稳压电路及备电浮充电路,具有输出过流自动保护、主备电切换和完善的备电自动充电及备电过放电保护功能。同时,本智能电源箱可对主、备电及电源输出状态进行监控,可报主、备电故障、输出故障,还具有输出电压、输出电流的显示功能,可直观地观察电源箱的工作状态



GST-DY-100

火灾报警控制器

火灾报警控制器 (壁挂式)

- 本控制器为纯报警、小点数系列产品,有多种容量配置方式可供选择
- 本控制器对任何总线设备控制器设有不掉电备份,保证系统调试完成时注册到的设备全部受到监控
- 本控制器提供4个总线输出接口,用于连接不同区域的火灾报警探测设备,任意一路总线短、断路故障不影响其余总线,可靠性高
- 本控制器开机自检时,不仅自动检测本机设备(指示灯、功能键等),同时还逐条检测外部设备的注册信息,如信息发生变化系统将做相应的处理
- 本控制器具有强大的面板控制及操作功能,各种功能设置全面、简单、方便
- 本控制器采用全模块化结构,外形美观



JBC-QB-GST200

火灾报警控制器 (嵌入式)

- 本控制器为纯报警、小点数系列产品,有多种容量配置方式可供选择
- 本控制器对任何总线设备控制器设有不掉电备份,保证系统调试完成时注册到的设备全部受到监控
- 本控制器提供4个总线输出接口,用于连接不同区域的火灾报警探测设备,任意一路总线短、断路故障不影响其余总线,可靠性高
- 本控制器开机自检时,不仅自动检测本机设备(指示灯、功能键等),同时还逐条检测外部设备的注册信息,如信息发生变化系统将做相应的处理
- 本控制器具有强大的面板控制及操作功能,各种功能设置全面、简单、方便
- 本控制器采用全模块化结构,外形美观



JB-QP-GST200

船用探火和失火报警系统应用示例

